

BNU
جامعة بنها الأهلية
Benha National University



Benha National University

Your Gate to the New Millennium

جامعة بنها الأهلية
بوابتك للألفية الجديدة

Benha national university





أ.د/ محمد أيمن عاشور
وزير التعليم العالي والبحث العلمي

أ.د/ جمال عبدالرحيم سوسة
رئيس جامعة بنها





أ.د/ محمد سعيد عبدالغفار
المستشار الهندسي لرئيس جامعة بنها
منسق انشاء جامعة بنها الأهلية

تقرير جامعة بنها الأهلية بمدينة العبور

تحت إشراف وزارة التعليم العالي

المقاول :

الهيئة الهندسية للقوات المسلحة إدارة المهندسين العسكريين

25-1-2023

إعداد : م/ دينا حسني النجار



المساحة الكلية للجامعة ٤٥ فدان

تتكون من عدد (١٠) مبنى

مبنى إدارة الجامعة

(٢) مبنى أكاديمى علوم
هندسية

(٣) مبنى أكاديمى علوم طبية

مبنى أكاديمى علوم إنسانية

مبنى المعامل

(٢) مبنى ورش

المنطقة الترفيهية والرياضية

مبنى إدارة الجامعة

مبنى إدارة الجامعة

مكون من (أرضى + ٢ دور متكرر)
(مساحة الدور ٢٨٠٠ م^٢)

الواجهات الخارجية

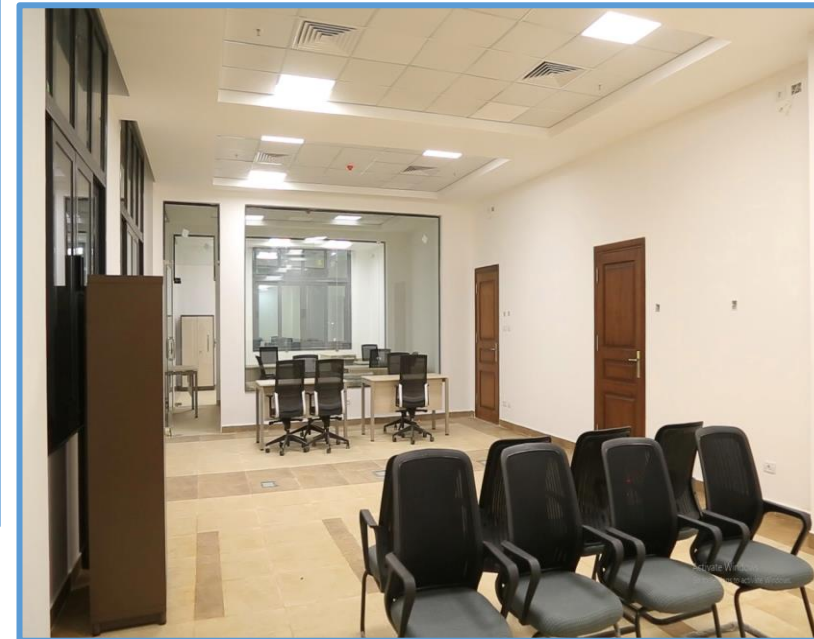
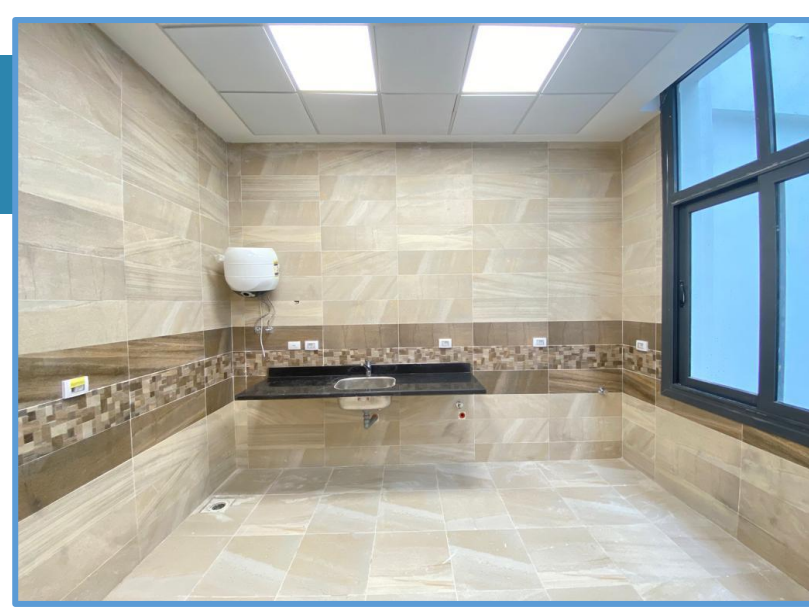


الواجهات الخارجية



التشطيبات الداخلية





BENHA NATIONAL UNIVERSITY

تشطيات المسرح

تشطيات المسرح

BENHA NATIONAL UNIVERSITY





مباني القطاع الهندسي

مبنى علوم هندسيه (٢)

مبنى علوم هندسيه (٢)



الواجهات الخارجية

كل مبنى مكون من (أرضى + ٣ دور متكرر)
(مساحة الدور ٢٢٠٠ م٢)

مبنى علوم هندسيه (١)

مبنى علوم هندسيه (١)



الواجهات الخارجية

التشطيبات الداخلية



أعمال تركيب الرخام



أعمال تركيب الرخام



أعمال الكهروميكانيكية



أعمال تركيب السيراميك



أعمال تركيب البروسلين



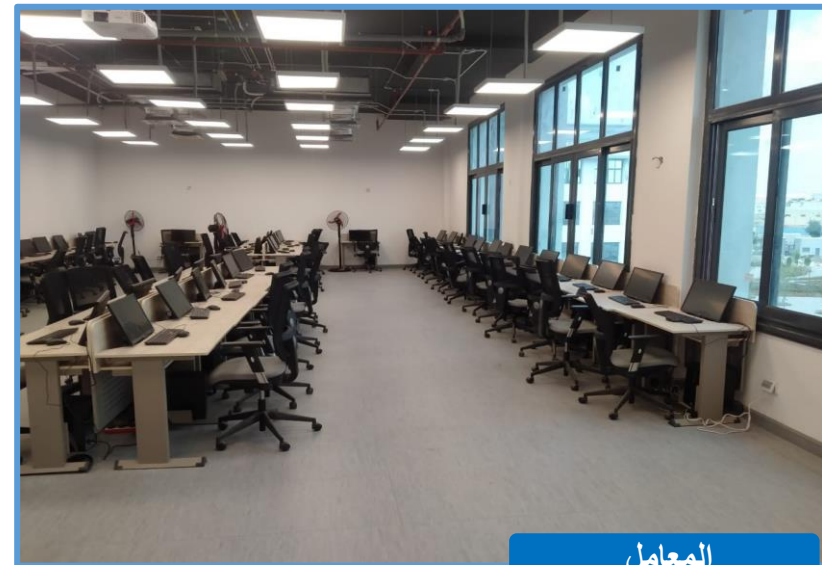
أعمال تركيب المزايكو



المدرجات

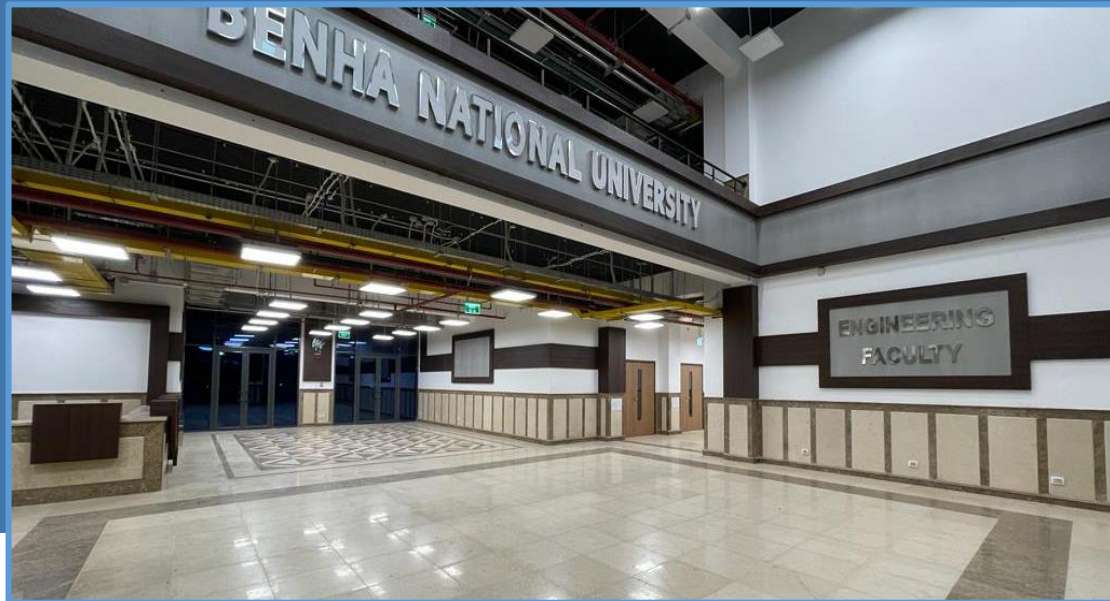
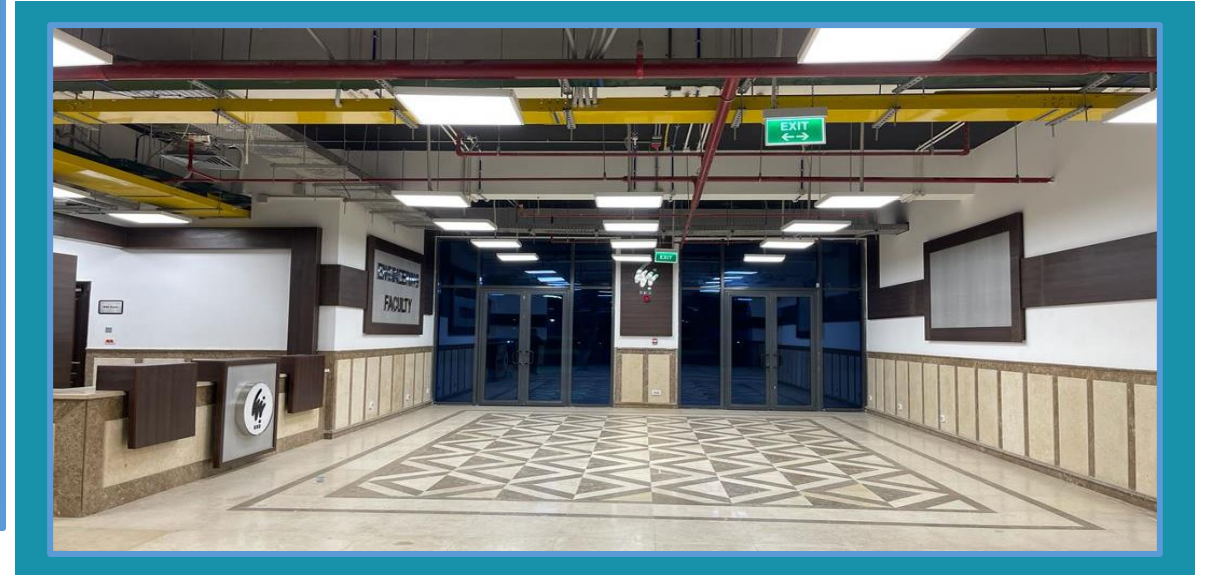


الفصول الدراسية



المعامل

تشطيبات المداخل



أعمال الفرش



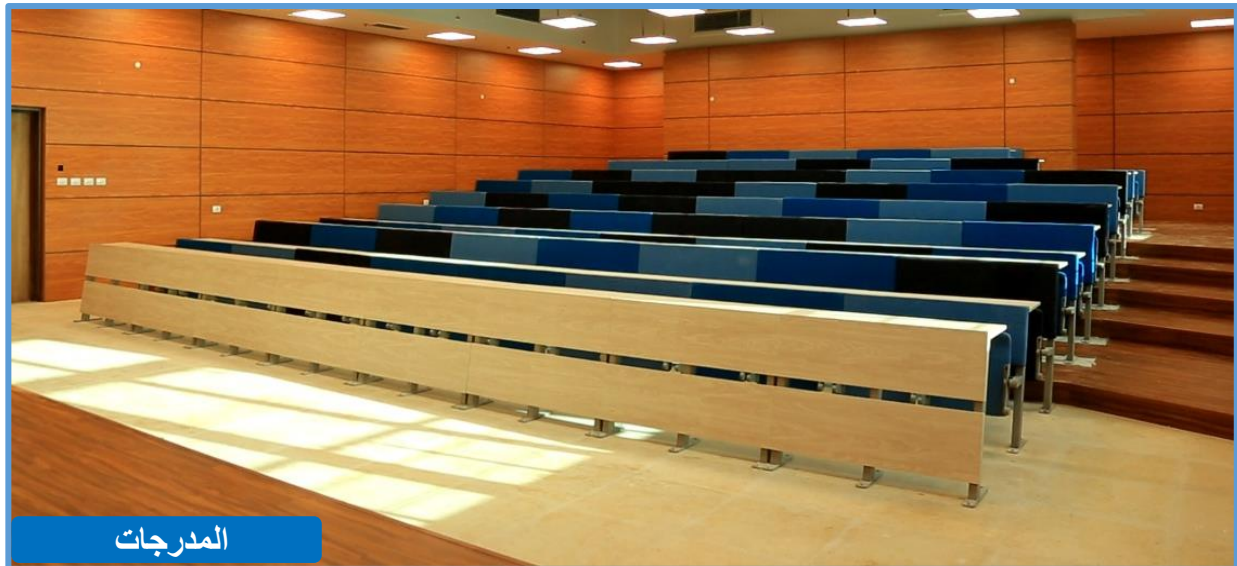
قاعات الرسم الهندسي



المعامل



الفصول الدراسية



المدرجات



مباني القطاع الطبي

مبنى علوم طبية (٣)

مبنى علوم طبية (٢)

مبنى علوم طبية (١)



التشطيبات الداخلية



أعمال تركيب الارضيات المرتفعة



طرفة



أعمال الكهروميكانيكية



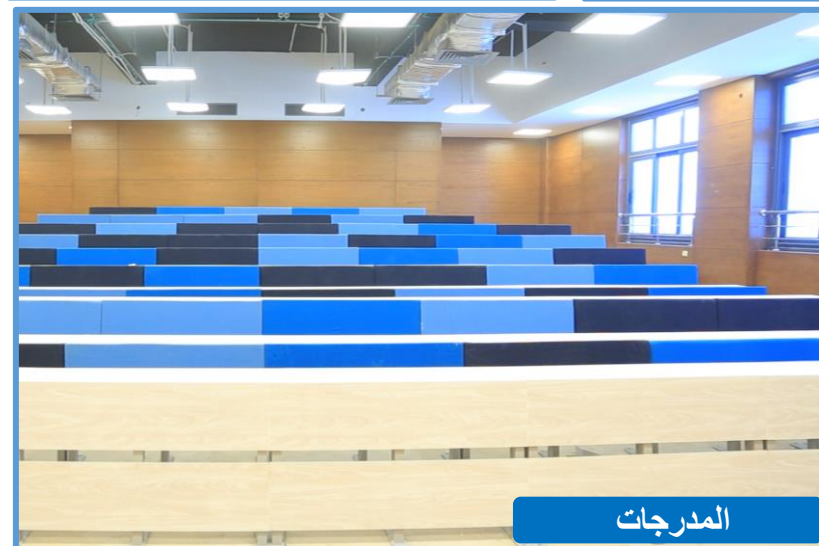
أعمال تركيب الرخام



أعمال تشطيب السلم



أعمال تشطيب الحمامات



المدرجات



الفصول الدراسية



المعامل

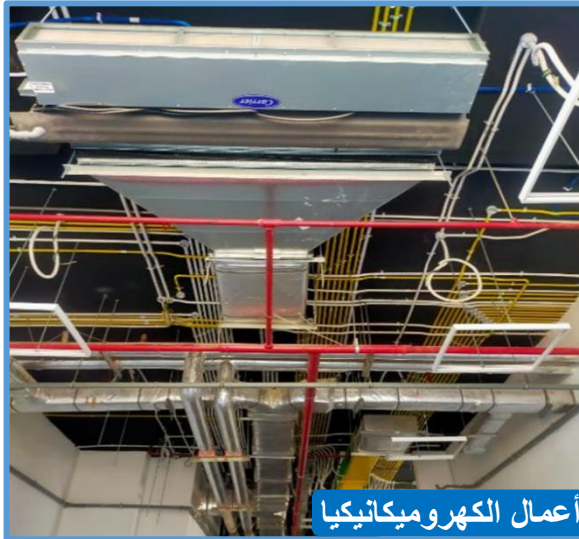
مبنى علوم إنسانية

مكون من (أرضى + ٣ دور متكرر)
(مساحة الدور ٢٢٠٠ م٢)

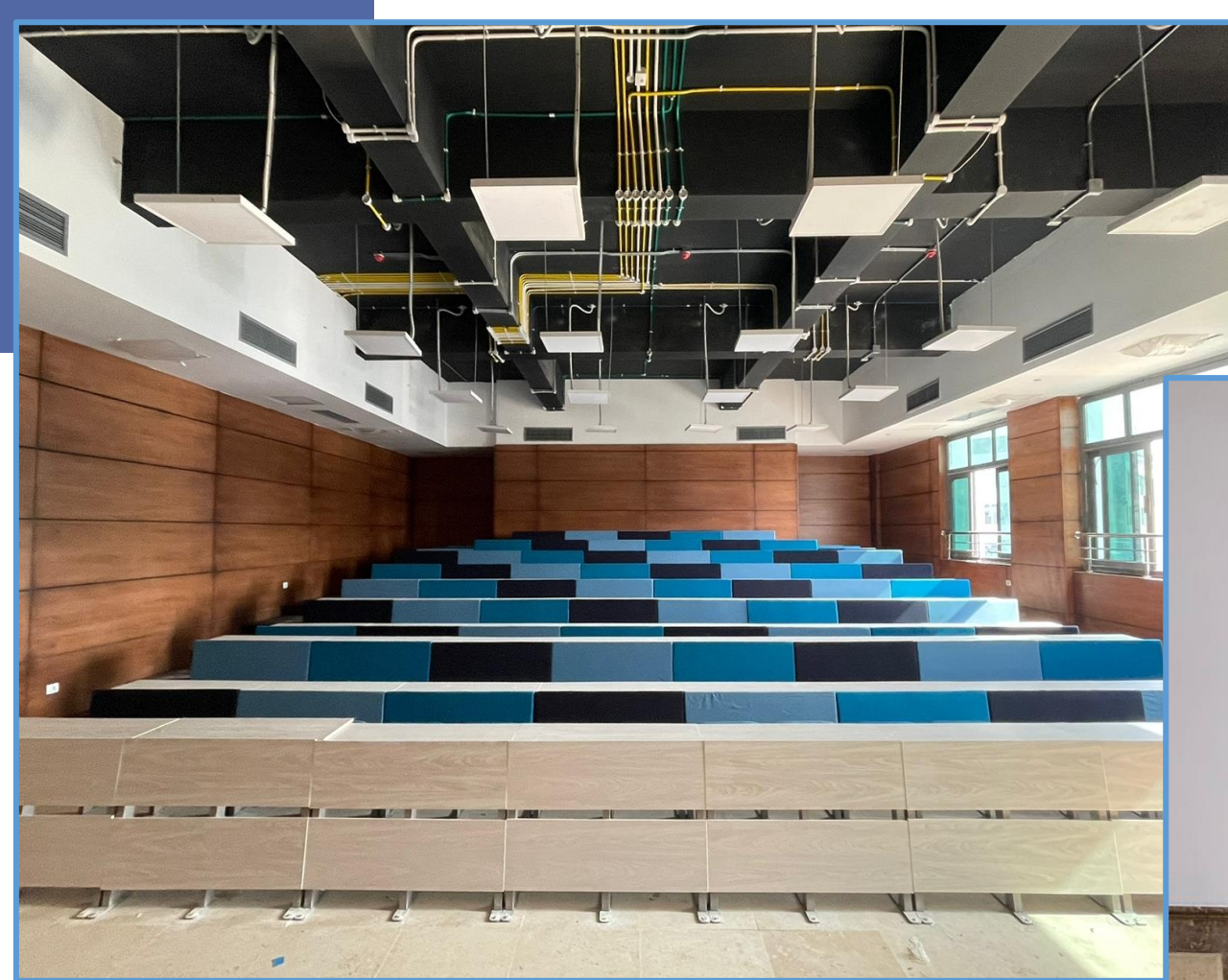


الواجهات الخارجية

التشطيبات الداخلية



التشطيبات الداخلية



مبنى المعامل المركزية



الواجهات الخارجية

الواجهات الخارجية



التشطيبات الداخلية



أعمال تشطيب السطح



أعمال تشطيب المعامل



أعمال تركيب رخام السلم



أعمال تركيب السيراميك

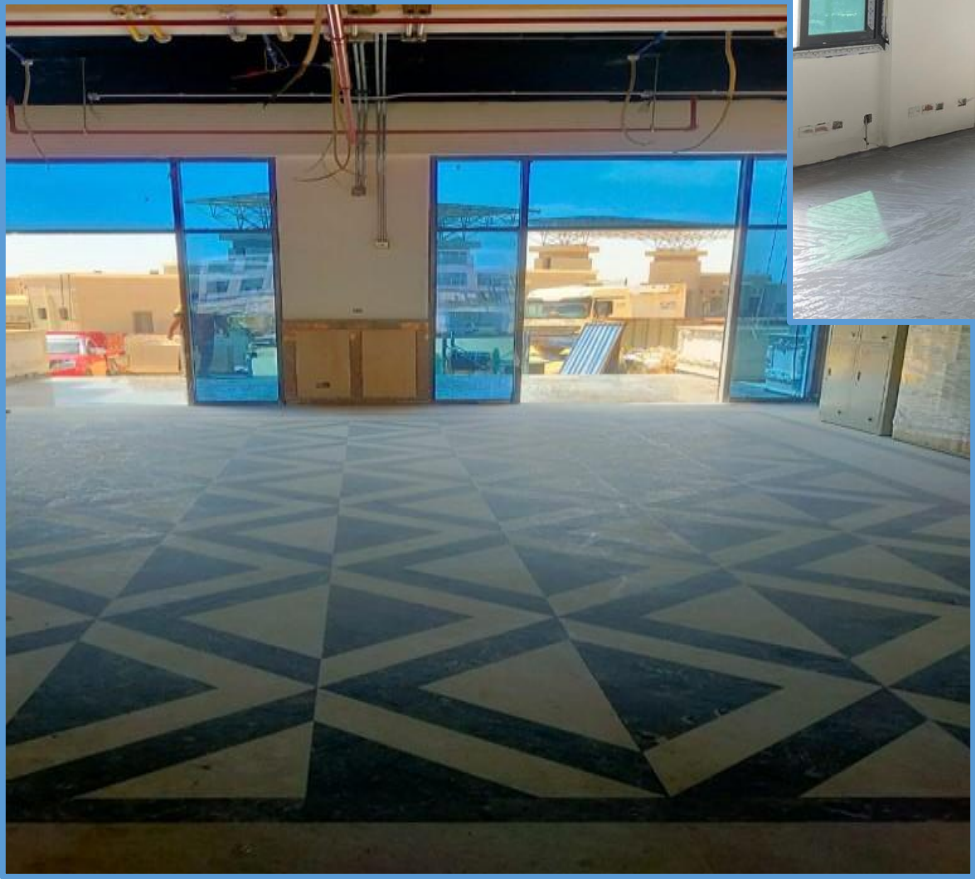
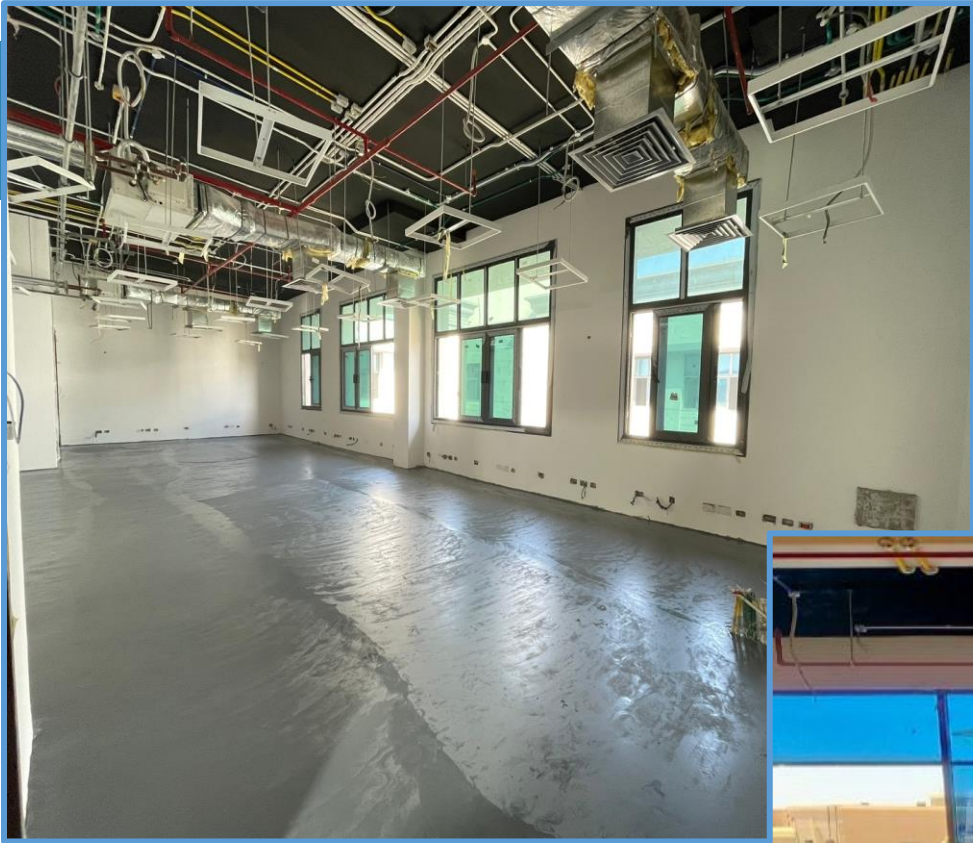


أعمال تشطيب الطرقات



أعمال الإلكتروميكانيك

التشطيبات الداخلية



مباني الورش

٢ مبنى الورش (أرضى + ٢ دور متكرر) مساحة الدور ٦٠٠ م^٢
بمساحة إجمالية ٨١٢ م^٢

الواجهات الخارجية لمبنى الورش

التشطيبات الداخلية لمبنى الورش





أعمال تنسيق الموقع العام

أعمال تنسيق الموقع العام



المسرح الروماني



المسرح الروماني





المنطقة الترفيهية

المنطقة الرياضية



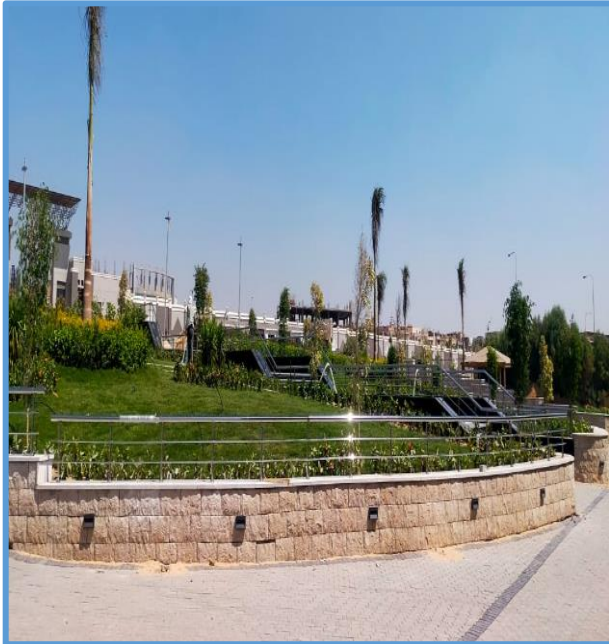
أعمال تنسيق الموقع العام

أعمال تنسيق الموقع العام



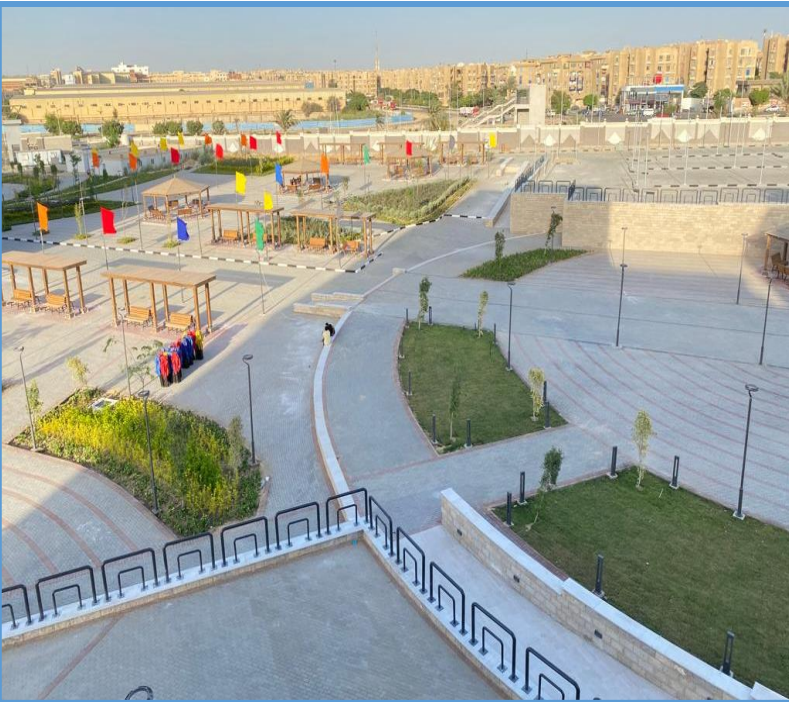
أعمال تنسيق الموقع العام

أعمال تنسيق الموقع العام



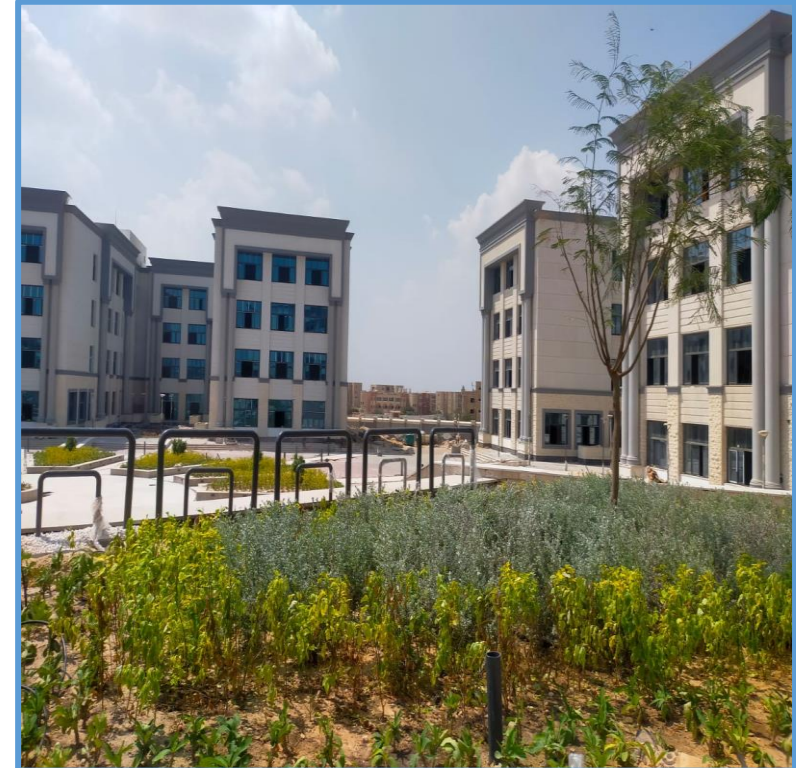
أعمال تنسيق الموقع العام

أعمال تنسيق الموقع العام



أعمال تنسيق الموقع العام

أعمال تنسيق الموقع العام





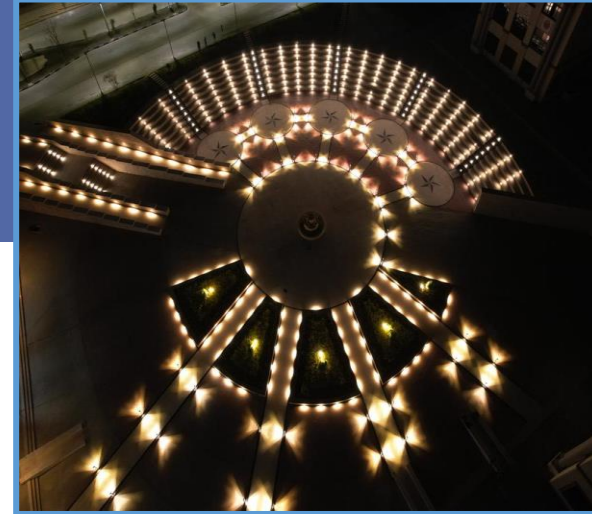
أعمال تنسيق الموقع العام ليلا

أعمال تنسيق الموقع العام



أعمال تنسيق الموقع العام ليلا

أعمال تنسيق الموقع العام



الاجتماعات التنسيقية بين وزارة التعليم والهيئة الهندسية وجامعة بنها



صوره حيه من داخل الاجتماعات التنسيقية

الاجتماعات التنسيقية بين وزارة التعليم والهيئة الهندسية وجامعة بنها



صوره حيه من داخل الاجتماعات التنسيقية

انتظام العملية التعليمية بكلية الهندسة



معامل الكيمياء

معامل الفيزياء



انتظام العملية التعليمية بكلية الهندسة



الفصول الدراسية

المدرجات





Practical training days

on production engineering

For

Faculty of Engineering
- B.N.U

ENG-101



زيارات ميدانية لطلاب الجامعة والتدريب الميداني العملي للطلبة من داخل مصانع مصر

صوره من الزيارات الميدانية لطلاب الجامعة والتدريب الميداني العملي للطلبة من داخل مصانع مصر



انتظام العملية التعليمية بكلية الحاسبات



معامل الحاسب الآلي

المدرجات



انتظام العملية التعليمية بكلية الطب



الفصول الدراسية

المدرجات



انتظام العملية التعليمية بمعامل كلية الطب

